

## FUSO 7,49 to mit Pritsche und ATLAS-Kran am Heck

Frühlingspreis 2024:  
Pritschenaufbau und ATLAS-Ladekran

**43.500,- €**

zzgl. MwSt. / Zwischenverkauf vorbehalten!



Verkauf:

# FUSO 7,49 to mit Pritsche und ATLAS-Kran am Heck

Die Fahrzeuge können von Besitzern der alten Führerscheinklasse 3 gefahren werden



- 9 to Gesamtgewicht, abgelastet auf 7,49to
- Eigengewicht mit Aufbau ~5 to
- 129 KW / 175 PS
- Farbe: Weiß
- Kugelkopfkupplung am Heck
- Anhängelast: 3,5 to gebremst, 750 kg ungebremst

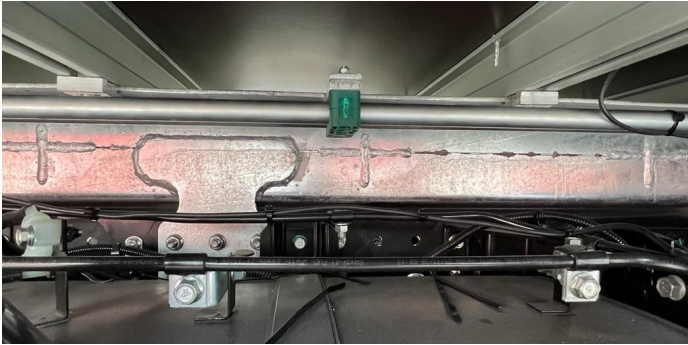
## Aufbau



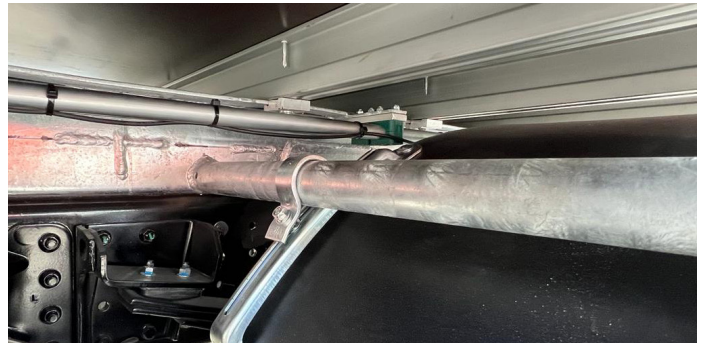
- Aluminiumpritsche CARGOTRAIL
- Aufbauhöhe i.Li.: 4.000 mm
- Aufbaubreite i.Li.: 2.200 mm
- 12 Zurrpunkte im Außenrahmen (6+6)
- Stirnwand: 1.200 mm hoch mit Sichtfenster
- Bordwände: 500 mm hoch
- Rungen: KTL beschichtet
- Bordwände: pulverbeschichtet



## Rahmen



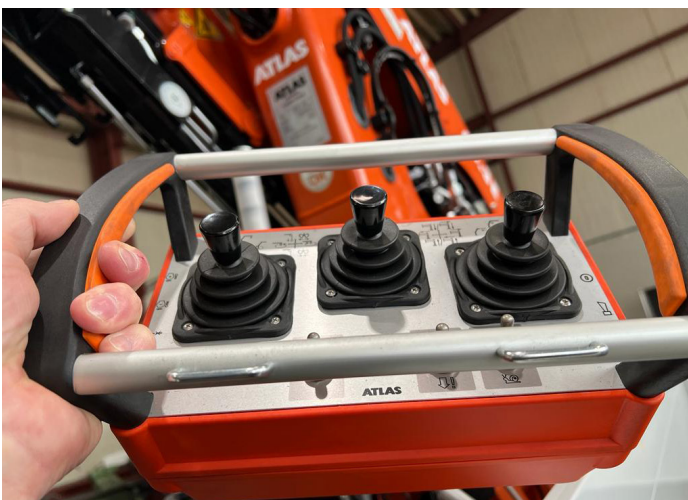
- Hilfsrahmen in Leichtbauweise aus Laserprofilen
- Die 4fach-Abstützung ist im Hilfsrahmen integriert
- Der komplette Hilfsrahmen ist feuerverzinkt incl. dem integrierten Zusatzabstützträger



## Ladekran



- ATLAS AK 66.3 A3L
- Ausladung 9m / 590 kg hydraulisch
- Ausladung ~11 m / 460 kg mechn. Verlängerung als Option
- Montierter Ölkühler am Ladekran
- Ölbehälter aus Aluminium
- Funkfernbedienung HBC / ATLAS mit Kreuzhebel
- Abstützweite 4,6 m Ladekran
- 4fach Abstützung
- Zusatzabstützträger verzinkt im Hilfsrahmen integriert
- Senkrechte Abstützung
- Abstützung über Funk bedienbar



# Ihre Vorteile

## Service

Dichtes Service Netz in Deutschland für FUSO CANTER und ATLAS Ladekrane

## Korrosionsgeschützter Leichtbau

Komplett feuerverzinkter Hilfsrahmen in Laserblechausführung.

Keine Korrosion

Pritsche in kompletter Aluminium Bauweise.

Sehr leicht und keine Korrosion

Rungen aus Stahlblech KTL beschichtet.

Hoher Schutz vor Korrosion

## Hohe Nutzlast und Kranreichweite

Hohe Nutzlast durch einen leichten Aufbau und Ladekran

Reichweite von knapp ~ 11 m mit mechanischer Verlängerung.

~ 9m hydraulisch.

## Made in Germany

Funkfernbedienung von HBC. Günstige Akku und Servicekosten.

Aufbau – Kran – Funk Made in Germany

## Fordern Sie jetzt IHR persönliches Angebot an

**Eckhard Eitzenhöfer**

KUNDENBERATER FAHRZEUGTECHNIK

☎ +49 160 906 699 71

✉ eei@atlas-nordhessen.de

**Anja Trieschmann**

VERTRIEB INNENDIENST

☎ +49 5682 8009-130

✉ vertrieb@atlas-nordhessen.de

**Michael Paul**

VERTRIEB INNENDIENST

☎ +49 5682 8009-130

✉ vertrieb@atlas-nordhessen.de

## ATLAS NORDHESSEN

ATLAS NORDHESSEN  
bopp fahrzeug- und  
baumaschinentechnik gmbh & co. kg  
Mittelweg 4, 34582 Borken

Telefon +49 5682 8009-0  
info@atlas-nordhessen.de  
www.atlas-nordhessen.de

## ATLAS ENGEL

ATLAS ENGEL  
Baumaschinen- und  
Fahrzeugtechnik GmbH  
Platz an der Mühlstraße 2, 06682 Teuchern

Telefon +49 34443 612-0  
info@atlas-engel.de  
www.atlas-engel.de

## BAUCHARTER

*... denn Baumaschinen mietet man beim Profi!*

BAUCHARTER  
Baumaschinen Vermietungs GmbH  
Raiffeisenstraße 1A  
34497 Korbach

Telefon +49 5631 61 008  
info@baucharter.com  
www.baucharter.com